

MODELO BATUCO

PORTAFOLIO



En este portafolio, encontrarás fotografías en alta definición de este modelo, así como el plano de planta que te permitirá visualizar cada espacio amoblado. Además, incluimos información detallada sobre el diseño arquitectónico y todos los precios según cada modalidad que ofrecemos en Studio Monsalve. ¡Descubre todo lo que tenemos para ti!



Modelo Batuco

122m²




STUDIO
MONSALVE

Modelo Batuco

122m²



Modelo Batuco

122m²



Modelo Batuco

122m²



Modelo Batuco

122m²



Modelo Batuco

122m²




STUDIO
MONSALVE

Modelo Batuco

122m²



Modelo Batuco

122m²



STUDIO
MONSALVE

Modelo Batuco

160m²

INFORMACIÓN DEL MODELO

ARQUITECTURA

Moderna mediterranea

CONSTRUCCIÓN LLAVE EN MANO

Metalcon
Cerchas de madera

ÁREA TOTAL (m²)

122 (modificable)

DORMITORIOS

3

BAÑOS

2

PISOS

1

ALTURA CIELO INTERIOR

240cm

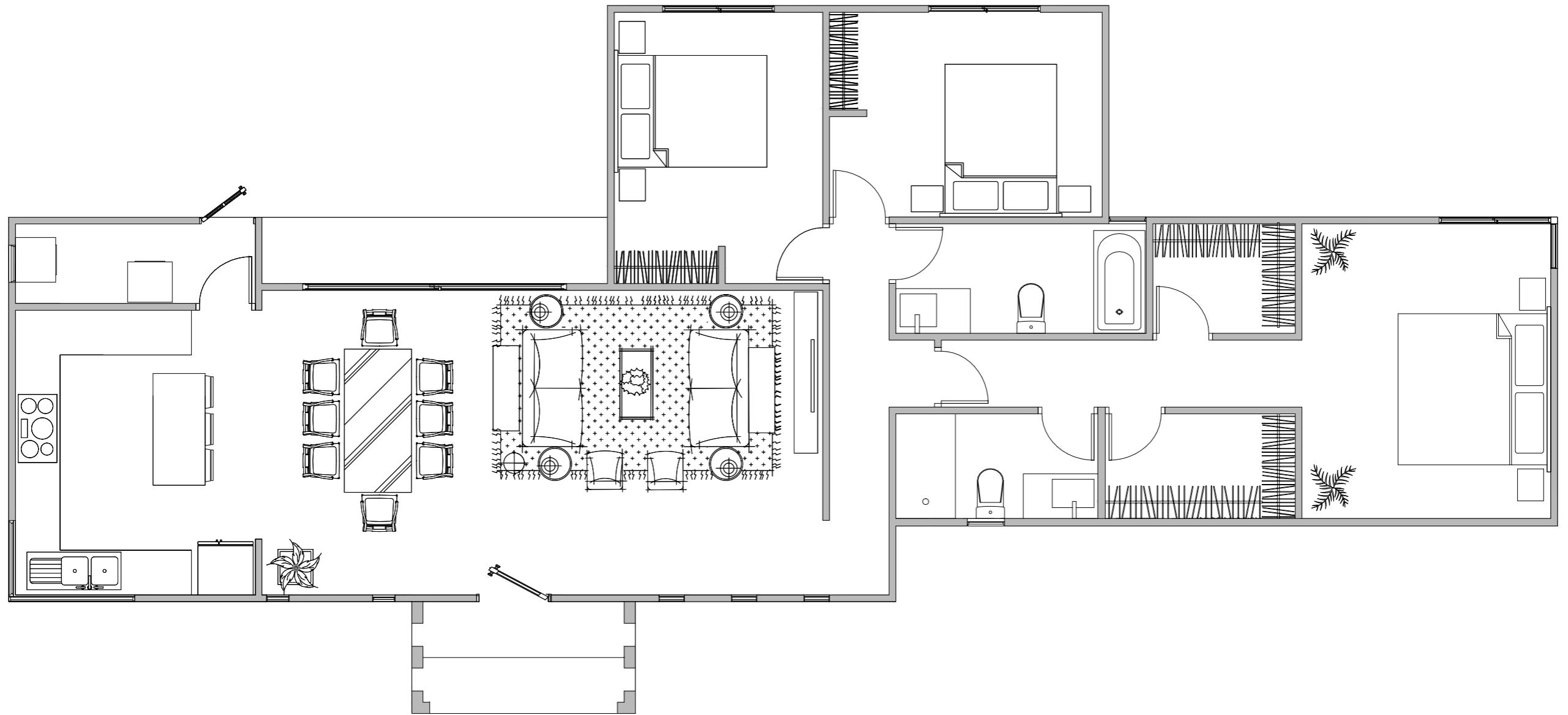
ALTURA EXTERIOR

330cm



Si deseas realizar modificaciones en este plano, no dudes en hacérselo saber.

¡Estamos aquí para ayudarte!



PLANOS PARA CONSTRUCCIÓN

PRIMERA MODALIDAD DE COTIZACIÓN

¿QUE CONTEMPLA LA PRESENTACIÓN DE PROYECTO?

Los planos para construcción son documentos técnicos que detallan todos los aspectos necesarios de la vivienda para llevarse a cabo por un profesional. Estos planos son fundamentales tanto para los contratistas como para los trabajadores de la construcción. Aquí te detallo los planos que se entregan por el valor:

PLANOS DE PLANTA

- Muestran la distribución de los espacios de la edificación de forma amoblada y con cotas generales.

PLANO DE COTAS

- Muestra toda la distribución con medidas al detalle en cada espacio y muro existente.

ELEVACIONES

- Representan la vista de cada fachada de la vivienda, indican materiales, acabados, alturas y detalles de construcción si fuera el caso.

SECCIONES

- Muestran cortes verticales en zonas específicas de la vivienda para detallar alturas y relaciones espaciales entre diferentes niveles.
-Ayudan a entender como interactúan los espacios.

PRESENTACIÓN 3D

- Creaciones tridimensionales que permiten visualizar el diseño desde diferentes ángulos y perspectivas.

RENDER

- Se enfocan en la estética y pueden incluir elementos como paisajismo, iluminación y mobiliario, esto servirá para que el cliente pueda ver de manera previa como debe quedar su proyecto finalizado



VALORES CON IVA INCLUIDO

\$1.500.000

LLAVE EN MANO

CUARTA MODALIDAD DE COTIZACIÓN

¿QUE CONTEMPLA LLAVE EN MANO?

La expresión "llave en mano" se refiere a un enfoque integral en el que nos encargamos de todos los aspectos de un proyecto de construcción, desde el diseño inicial hasta la entrega final de la propiedad. Esto significa que, al final del proceso, tú recibes un inmueble completamente listo para habitar, sin tener que preocuparte por los detalles.

¿Qué implica un proyecto "llave en mano"?

Gestión Completa: Nuestro equipo se encarga de todos los elementos, incluyendo diseño, construcción y acabados. Esto te libera de las complicaciones.

Presupuesto Claro: Establecemos un precio fijo que cubre todos los aspectos del proyecto, ayudándote a evitar sorpresas financieras.

Ahorro de Tiempo: Al tener un solo punto de contacto, el proceso es más rápido y eficiente, permitiéndote concentrarte en tus necesidades.

Menos Estrés: Nuestro objetivo es que te sientas tranquilo y confiado, mientras nosotros hacemos realidad tu proyecto.

En resumen, cuando hablamos de "llave en mano", nos referimos a una solución completa que te ofrece tranquilidad y seguridad en cada paso del proceso de construcción.

¡Estamos aquí para ayudarte a construir el hogar de tus sueños!



FOTOGRAFÍAS MODELO REAL




STUDIO
MONSALVE











PROYECTOS DESTACADOS








STUDIO
MONSALVE











