

MODELO BASTIA

PORTAFOLIO



En este portafolio, encontrarás fotografías en alta definición de este modelo, así como el plano de planta que te permitirá visualizar cada espacio amoblado. Además, incluimos información detallada sobre el diseño arquitectónico y todos los precios según cada modalidad que ofrecemos en Studio Monsalve. ¡Descubre todo lo que tenemos para ti!



Modelo Bastia

103m²



or

Modelo Bastia

103m²



Modelo Bastia

103m²



or

Modelo Bastia

103m²



or

Modelo Bastia

103m²



Modelo Bastia

103m²

INFORMACIÓN DEL MODELO

ARQUITECTURA

Moderna mediterranea

CONSTRUCCIÓN LLAVE EN MANO

Paneles SIP
Tabiquería de madera
Metalcon

ÁREA TOTAL (m²)

103 (modificable)

DORMITORIOS

3

BAÑOS

3

PISOS

1

ALTURA CIELO INTERIOR

240cm

ALTURA EXTERIOR

330cm



Si deseas realizar modificaciones en este plano, no dudes en hacérselo saber.

¡Estamos aquí para ayudarte!

Modelo Bastia

103m²

PERSONALIZA TU PROYECTO: TABLA DE VALORES Y OPCIONES

En la tabla de valores que aparece a la derecha, podrás encontrar todos los precios asociados a este modelo de manera completa. Tienes la libertad de elegir qué elementos deseas agregar o eliminar de cada ítem según tus preferencias. ¡Adáptalo a tus necesidades!

COTIZACIÓN KIT AUTO CONSTRUCCIÓN

Un kit de auto construcción es un conjunto de materiales y elementos predefinidos que permiten a las personas construir su propia vivienda o estructura de manera más accesible y sencilla.

El objetivo de un kit de auto construcción es facilitar el proceso de edificación, haciéndolo más accesible para quienes desean construir su propia casa, a menudo reduciendo costos y tiempos de construcción.

COTIZACIÓN LLAVE EN MANO

"Llave en mano" es un término utilizado en la construcción y en proyectos inmobiliarios que se refiere a un enfoque en el que el contratista se encarga de todos los aspectos del proyecto, desde el diseño hasta la finalización. Esto significa que el cliente recibe la propiedad completamente terminada y lista para habitar, sin necesidad de preocuparse por los detalles del proceso constructivo.

DESCRIPCIÓN	CANT. / M2	TOTAL
KIT AUTOCONSTRUCCION	103	\$15.450.000
ARMADO DEL KIT	103	\$4.841.000
RADIER	103	\$8.240.000
RED ELECTRICA	103	\$3.090.000
RED GASFITERIA	4	\$2.000.000
FORRADO INTERIOR VOLCANITA 15MM	103	\$5.768.000
ENCIELADO VOLCANITA 10MM	103	\$5.150.000
PUERTA ACCESO PVC ALTA SEGURIDAD 100X200	1	\$1.000.000
PUERTA SALIDA PVC VIDRIADA 80X200	2	\$1.200.000
PUERTAS INTERIORES SINFONIA	7	\$1.540.000
VENTANAS TERMOPANEL PVC	25	\$7.500.000
PINTURA INTERIOR	103	\$2.415.350
REVESTIMIENTO ESTUCO ELASTOMERICO	103	\$6.463.250
BAÑOS TERMINADOS	3	\$4.500.000
PISOS PORCELANATO	52	\$2.080.000
PISO FLOTANTE	52	\$1.560.000
CALEFON	2	\$600.000
HOJALATERIA Y TERMINACIONES	103	\$1.545.000
PRESENTACION DE PROYECTO	1	\$206.000
GASTOS OPERACIONALES	6	\$6.000.000
TERMINOS Y CONDICIONES	Subtotal	\$81.148.600
1. El cliente debe pagar el 50% del ítem presentación de proyecto		IVA %0,19
2. Los pagos se realizarán por cada ítem el 70% al iniciar		Total IVA \$ 15.418.234
3. Gestión, flete y construcción incluido en cotización.		Descuento \$ -
PRECIO PARA LA REGION METROPOLITANA	TOTAL	\$96.566.834

PLANOS PARA CONSTRUCCIÓN

PRIMERA MODALIDAD DE COTIZACIÓN

¿QUE CONTEMPLA LA PRESENTACIÓN DE PROYECTO?

Los planos para construcción son documentos técnicos que detallan todos los aspectos necesarios de la vivienda para llevarse a cabo por un profesional. Estos planos son fundamentales tanto para los contratistas como para los trabajadores de la construcción. Aquí te detallo los planos que se entregan por el valor:

PLANOS DE PLANTA

- Muestran la distribución de los espacios de la edificación de forma amoblada y con cotas generales.

PLANO DE COTAS

- Muestra toda la distribución con medidas al detalle en cada espacio y muro existente.

ELEVACIONES

- Representan la vista de cada fachada de la vivienda, indican materiales, acabados, alturas y detalles de construcción si fuera el caso.

SECCIONES

- Muestran cortes verticales en zonas específicas de la vivienda para detallar alturas y relaciones espaciales entre diferentes niveles.
-Ayudan a entender como interactúan los espacios.

PRESENTACIÓN 3D

- Creaciones tridimensionales que permiten visualizar el diseño desde diferentes ángulos y perspectivas.

RENDER

- Se enfocan en la estética y pueden incluir elementos como paisajismo, iluminación y mobiliario, esto servirá para que el cliente pueda ver de manera previa como debe quedar su proyecto finalizado



TODOS LOS VALORES SON + IVA
VEASE EN TABLA DE VALORES

\$206.000

KIT AUTO CONSTRUCCIÓN

SEGUNDA MODALIDAD DE COTIZACIÓN

¿QUE CONTEMPLA EL KIT AUTO CONSTRUCCIÓN?

Un kit auto construcción con paneles SIP cortados en una industria. Es una solución conveniente y eficiente que proporciona los elementos esenciales para la edificación de una estructura habitacional. A continuación, se detalla lo que incluye nuestro sistema kit básico:

PANELES CORTADOS

- Paneles interiores en 90mm
- Paneles exteriores en 114mm
- Paneles de techumbre en 140mm
- Los paneles están cortados listos para ser ensamblados según el diseño y las dimensiones del plano.

SISTEMA DE AISLAMIENTO

- Material de aislamiento térmico y acústico para mejorar la eficiencia energética y el confort interior de la estructura, este panel incluye espuma aislante en todos sus paneles.

ACCESORIOS DE MONTAJE

- Herrajes, tornillos, clavos y otros accesorios de montaje necesarios para fijar y ensamblar los paneles entre sí y a la estructura de soporte.

INSTRUCCIONES DE ENSAMBLAJE

- Guía detallada con instrucciones paso a paso para el montaje de los paneles y la construcción completa de la estructura, incluyendo diagramas y recomendaciones de seguridad.



TODOS LOS VALORES SON + IVA
VEASE EN TABLA DE VALORES

\$15.450.000

ADMINISTRACIÓN DE OBRA

TERCERA MODALIDAD DE COTIZACIÓN

¿YA TIENES TU EQUIPO DE CONSTRUCTORES?

La administración de obra se refiere al conjunto de actividades y procesos necesarios para planificar, organizar, coordinar y controlar todos los aspectos de un proyecto de construcción. Su objetivo es garantizar que la obra se ejecute de manera eficiente, cumpliendo con los plazos, costos y calidad establecidos.

PLANIFICACIÓN

- Definir objetivos, alcances y cronogramas.
- Establecer presupuestos y recursos necesarios.

ORGANIZACIÓN

- Asignar roles y responsabilidades al equipo de trabajo.
- Coordinar las actividades de los diferentes contratistas y proveedores.

CONTROL

- Supervisar el avance de la obra y asegurar el cumplimiento del cronograma.
- Monitorear el uso de recursos y el gasto para evitar sobrecostos.
- Implementar medidas correctivas en caso de desviaciones.

COMUNICACIÓN

- Mantener una comunicación fluida entre todos los involucrados, incluidos arquitectos, ingenieros, contratistas y clientes.
- Documentar decisiones, cambios y avances.

GESTIÓN DE CALIDAD

- Asegurar que los materiales y procesos cumplan con las normativas y estándares de calidad establecidos.
- Realizar inspecciones y controles de calidad durante la construcción.

SEGURIDAD Y SALUD

- Implementar medidas de seguridad en el sitio de construcción para proteger a los trabajadores.
- Cumplir con las regulaciones de salud y seguridad laboral.

¿PORQUE ES IMPORTANTE TENER UN ADMINISTRADOR DE OBRA?

EFICIENCIA: Una buena administración optimiza el uso de recursos, reduciendo costos y tiempos.

CALIDAD: Asegura que el proyecto se ejecute de acuerdo con los estándares deseados.

PREVENCIÓN DE PROBLEMAS: Permite identificar y resolver problemas antes de que se conviertan en crisis.

SATISFACCIÓN DEL CLIENTE: Contribuye a entregar el proyecto a tiempo y dentro del presupuesto, lo que aumenta la satisfacción del cliente.



TODOS LOS VALORES SON + IVA
VEASE EN TABLA DE VALORES

\$300.000

ADMINISTRACIÓN DE OBRA

TERCERA MODALIDAD DE COTIZACIÓN

¿QUE CONTEMPLA LLAVE EN MANO?

La expresión "llave en mano" se refiere a un enfoque integral en el que nos encargamos de todos los aspectos de un proyecto de construcción, desde el diseño inicial hasta la entrega final de la propiedad. Esto significa que, al final del proceso, tú recibes un inmueble completamente listo para habitar, sin tener que preocuparte por los detalles.

¿Qué implica un proyecto "llave en mano"?

Gestión Completa: Nuestro equipo se encarga de todos los elementos, incluyendo diseño, construcción y acabados. Esto te libera de las complicaciones.

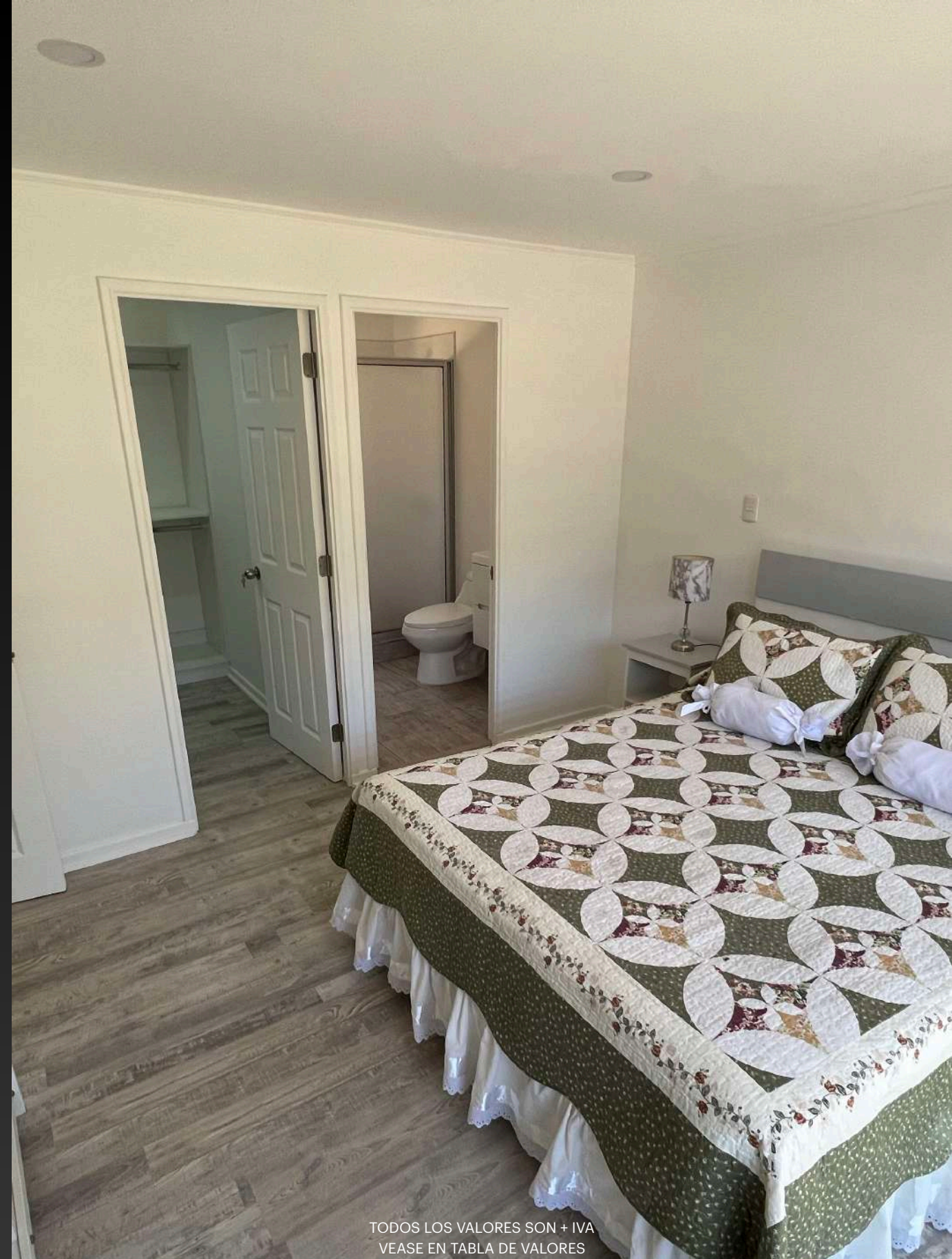
Presupuesto Claro: Establecemos un precio fijo que cubre todos los aspectos del proyecto, ayudándote a evitar sorpresas financieras.

Ahorro de Tiempo: Al tener un solo punto de contacto, el proceso es más rápido y eficiente, permitiéndote concentrarte en tus necesidades.

Menos Estrés: Nuestro objetivo es que te sientas tranquilo y confiado, mientras nosotros hacemos realidad tu proyecto.

En resumen, cuando hablamos de "llave en mano", nos referimos a una solución completa que te ofrece tranquilidad y seguridad en cada paso del proceso de construcción.

¡Estamos aquí para ayudarte a construir el hogar de tus sueños!



TODOS LOS VALORES SON + IVA
VEASE EN TABLA DE VALORES

\$81.200.000

Modelo Bastia

103m²

OTROS COSTOS ADICIONALES QUE TE PUEDEN INTERESAR CALCULADOS EN ESTE MODELO

En la tabla de valores que aparece a la derecha, podrás encontrar todos los precios asociados a este modelo de manera completa. Tienes la libertad de elegir qué elementos deseas agregar o eliminar de cada ítem según tus preferencias. ¡Adáptalo a tus necesidades!

DESCRIPCIÓN	CANT. / M2	TOTAL
REVESTIMIENTO WPC	103	\$12.823.500
MUEBLES DE COCINA Y CLOSET (PUEDE VARIAR SEGÚN PLANO FINAL)	103	\$4.120.000
ARTEFACTOS DE COCINA	5	\$1.500.000
FOSA CONECTADA A VIVIENDA CERTIFICADA	1	\$6.590.000
TRAMITES DOCUMENTACION ARQUITECTURA PARA RECEPCION FINAL	103	\$5.150.000
SUPERVISION PROFESIONAL A LA OBRA Y FIRMA AL LIBRO DE OBRA	5	\$4.000.000

TODOS LOS VALORES SON + IVA
VEASE EN TABLA DE VALORES

TRABAJOS REALES













